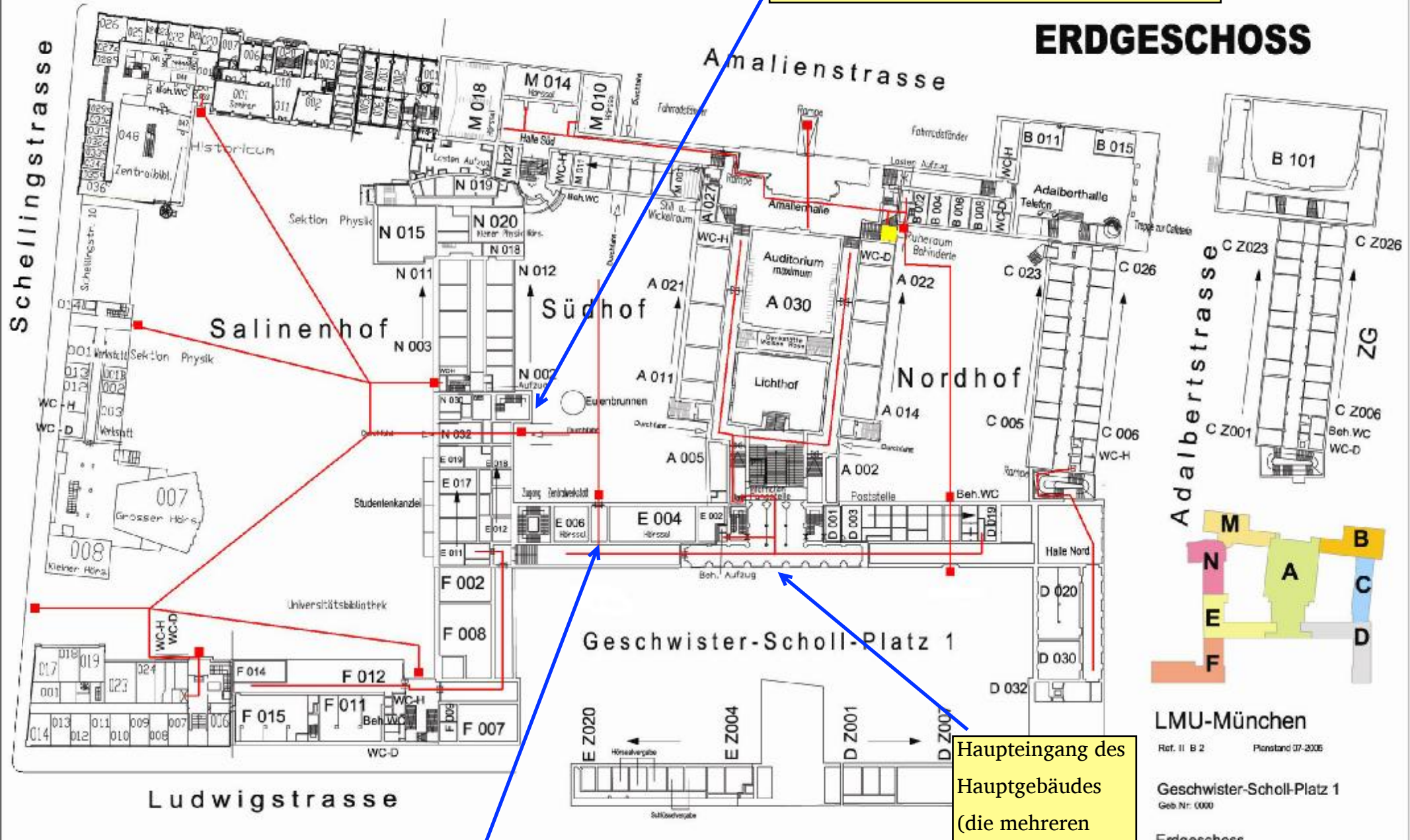


Eingang zum Treppenhaus des Eulenturms, via Südhof, gegenüber dem Brunnen

ERDGESCHOSS



Durchgang (Glastüre) zum Südhof

Haupteingang des Hauptgebäudes (die mehreren Glastüren)

LMU-München
 Ref. II B 2 Planstand 07-2008
 Geschwister-Scholl-Platz 1
 Geb.Nr. 0000
 Erdgeschoss
 Maßstab 0 5m 10m